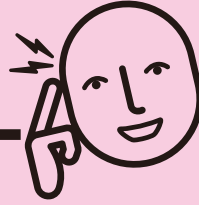


# そだて、ひと。 まち、そだて。



社団法人 北海道まちづくり促進協会

## 20th まちづくり研修会

2008年 **11月21日** **金** 13:00⇒16:30 (開場12:00)

札幌エルプラザ 3Fホール (札幌市北区北8条西3丁目)

# 繋 が れ

### 1 基調講演

13:10~13:55

#### 「ていね夏あかりの取り組みと 今後の展開」

北海道工業大学工学部

環境デザイン学科 教授 大垣 直明氏

今年で17年目をむかえ、9,000個の提灯が並んだ「ていね夏あかり」。地域の小学校・児童会館や福祉団体などがこぞって参加する地域密着型イベント。その地域効果とこれからのについて、学生も参加しての研究成果をお話させていただきます。

1

参加費

裏面の参加申込書でお申し込みください。

テキスト代含む

# 1,500円

### 2 活動発表

14:00~14:50

#### 「ishikari あいロードプロジェクト」

藤女子大学人間生活学科

日置 由佳さん、三浦 美波さん

石狩市の景観スポット厚田公園展望台の魅力あるおもてなしメニューづくりに藤女子大学がコンセプトから参画。

#### 「模擬会社HAKOSHOPの活動による 地域との連携」

~高等学校「北を活かす人づくり」  
推進事業の取組から~

函館商業高校流通ビジネス科 奥 允 貴さん  
奥允貴さんが社長を務める模擬株式会社でケーキやインシャルグッズなどを企画・製造し、北斗市内での農作物直売イベントで販売。

2

### 3 パネルディスカッション

テーマ「そだて、ひと。まち、そだて。」

15:00~16:20

- ・北海道工業大学環境デザイン学科学生と大垣先生および手稲区住民の方々
- ・藤女子大学人間生活学科学生および石狩市職員の方々
- ・函館商業高校生徒と教諭の方々

まちが人を育て、人がまちを育てる。この循環が地域への愛着や自分の自信、地域の活性化に繋がる。皆さんの体験を通して活発に意見交換をしていただきます。

3

地域の人や資源を  
いかして活動する  
まちづくり仕掛け人。  
青春真最中の  
次代の担い手。  
元気印の若者たちが  
続々登場!



同時開催

## まちづくり地域活動 ポスター・パネル展

12:00~16:30

札幌エルプラザ 3Fホール

■主催 社団法人 北海道まちづくり促進協会

■後援 国土交通省北海道開発局、経済産業省北海道経済産業局、北海道、札幌市、NPO法人まちづくりネットワークTOMネット

(一部申請を含む)

# 20th まちづくり研修会

## 参加申込書

テーマ「そだて、ひと。まち、そだて。」

次のとおり第20回まちづくり研修会の参加申込をします。

■団体（法人）名

■お名前（代表申込者）

■所属部署

■役職

■TEL&FAX

TEL :       —       —

FAX :       —       —

■E-mail

■連名でお申し込みの場合は、代表申込者氏名を上記に、連名者氏名を下記にご記入ください。

	お名前（連名記入欄）	所属部署	E-mail
1			E-mail
2			E-mail
3			E-mail
4			E-mail
5			E-mail

社団法人 北海道まちづくり促進協会

**FAX 011-222-5697**

TEL.011-232-0926 , Email/ info@kitanomachidukuri.or.jp

※お申し込み締切：11月11日（火）までにお申し込みくださいますようお願いいたします。