

食肉・食品・副産物・食品加工

菅原 S 畜品

TEL(代)24-2111 FAX. 24-0532

9月1日(土曜日)

平成19年 日刊

発行所 稚内市開運2丁目1番8号 株式会社 宗谷新聞社

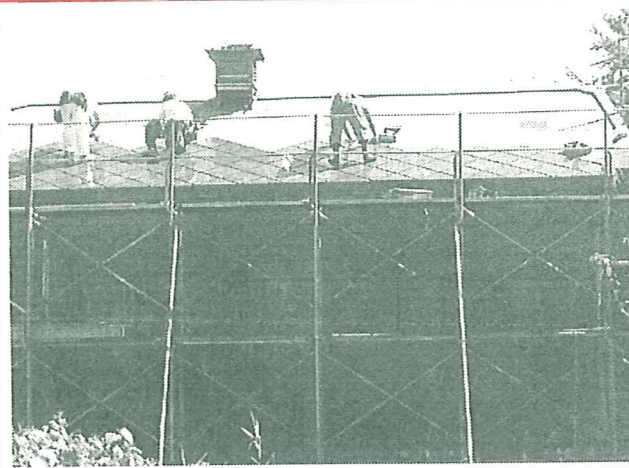
谷宗日刊

天気予報

今日(1日) 東の風、曇りのち晴れ。波の高さ0.5m(降水確率0%最低16度最高23度)

護士

護士の彩北法律事務所の開設となり、不便はかなくなり緩和されたが、複数に



屋根修復プロジェクトによる修復作業

なることさらに便利になるのではないかと期待されている。 3日表計算初級科開講式 高技専分校 旭川高等技術専門学院

屋根を修復

旧海軍通信隊 金属組合が奉仕 幕別通信所

稚内市東北にある旧海軍大湊通信隊稚内分遣隊幕別通信所の一部が、業者の奉仕でよみがえりつつある。 3棟ある歴史的建造物のうち、電気室(69・5坪)の屋根を、稚内金属工業組合(村上勇一組合長、加盟15社)が、北長金日米建材(稚内営業所)から資材の提供を受け、27日から31日まで修復工事。風雪氷雪にさらされた屋根を同組合の修復プロ

なく

3時40分、同

道北地区の故多発を受けと宗谷支庁で日、「なくす」故死、道北警察署、各支庁広域的な交通展開する。 31日午前0海道道の交通事81人(前年増)で、全国ワーストワン旭川方面は27増)、さらには5人(4人の状況。これ故死ストッブ道北全体で足て安全運動に宗谷支庁とな取り組みは日午後4時かで旗波啓発。宗谷支庁と稚啓発活動を率内署は速度、重点に違反取底。パトカー駐留作戦を率

転換意向アンケートの結果を説明。主な意見では、「転換先の介護施設等の医療提供の在り方が明確でない」、「基準、報酬等が明確でない」、「経営の見通しが不透明だ」、「転換に伴う施設改修費用がかかる」、「施設基準を満たすことは難しい」など、療養病床への転換には慎重な回答が多い結果になっている。

各委員からは、管外の療養施設に依存する例の多い宗谷の地域ケア体制を指摘する意見が目立ち、宗谷圏の基本構想策定には時間を要しそうだ。

▽宗谷農改普及センター 北部支所主査(農業大学校教務部研修室) 青山勉

▽稚内社保関係の1日付人事異動は次の通り。 「転出」▽道社会保険事務局地方社会保険監察官

井須氏続投

議員改選の注目は副会頭 商工会議所

稚内商工会議所は11月1日の第23期議員改選に向けて、選挙事務を進めているが、3日には常議員会を開き、先に選考委員会―安藤善則委員長ら7人―が選考した8人の議員を提案して、承認を得て本人の同意をとりつけて5日後に正式決定することになる。 この3号議員(学識経験者、会議所運営功労者)は現在7人と新人1人が含まれているが、この中

「稚内社保総務課長」吉田栄次▽函館社保上席年金専門官(同主任国民年金調査官) 宇野真美子。 「転入」▽稚内社保総務課長(道社会保険事務局年金課国民年金第2係長)藤永祐司▽同国民年金係長(旭川社保) 池添寛規。 「内部異動」▽稚内社保国民年金調査官(稚内社保国民年金係国民年金調査官) 河村博。

稚内緑風苑で職員研修

特養老人ホーム稚内緑風苑では6、7の両日同苑で職員研修を行なう。同苑が実施しているユニットケアのサービス向上が目的。講師は認知症介護研究・研修東京センターの秋葉都子ユニットケア推進室長。6日午後2時、7日午前9時から2回の2回に分けた研修と意見交換を行なう。

マラソンなど

9月の体育施設で

稚内市体育施設で開催の9月大会日程は、次のとおり。

最北端平和(8歳)ゴールトラック協会